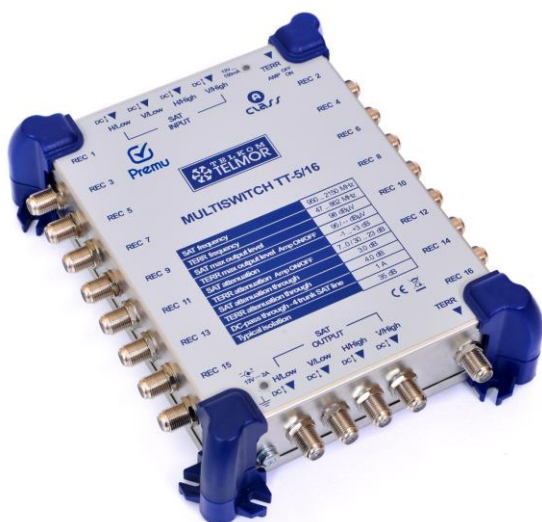


# MULTISWITCHE KASKADOWOWE I KOŃCOWE

## PREMU TT-5/xx



- Polska konstrukcja i produkcja
- Odbiór sygnałów z jednego satelity
- Bardzo niskie tłumienie w torze SAT
- Doskonały i wielokrotny kontakt dzięki zastosowaniu złącz o specjalnej konstrukcji
- Wydłużona gwarancja
- Wbudowana, ulepszona prekorekcja charakterystyki kabla - kompensacja tłumienia
- Bardzo duża separacja pomiędzy torami (35 dB)
- Przelączany tor telewizji naziemnej.

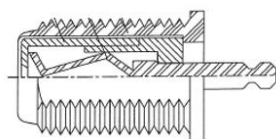
Multiswitche PREMUMULTISWITCH TT-5/xx to nowa generacja multiswitchy kaskadowych i końcowych, opracowana przez inżynierów TELKOM-TELMOR i produkowana w Polsce. Urządzenia doskonale sprawdzą się w domkach jednorodzinnych oraz w budynkach wielorodzinnych, które nie są objęte aktualnym rozporządzeniem MTBiGM, Umożliwiają bowiem odbiór i dystrybucję sygnałów tylko z jednego satelity.

Multiswitche PREMUMULTISWITCH TT-5/xx pozwalają dostarczyć sygnał IF odpowiednio do 8, 16 głowic satelitarnych. Wraz z sygnałem IF dystrybuowany jest także sygnał RTV.

Niewątpliwym atutem multiswitchy serii PREMUMULTISWITCH jest **bardzo duża separacja pomiędzy torami satelitarnymi (35dB)**. Duże tłumienie przesłuchów jest bardzo pomocne w rozbudowanych instalacjach multiswitchowych. W przypadku zbyt małej separacji, w połączeniu z niewielkimi odległościami od punktu dystrybucji, może dochodzić do odbioru nieprawidłowych sygnałów pochodzących z przesłuchu, które znajdują się w powyżej progu czułości odbiornika. Zaletą nowych urządzeń jest również **możliwość przełączania trybów pracy toru DVB-T2: active/passive** oraz **niskie tłumienie w torze SAT**, co ma szczególne znaczenie dla zapewnienia odpowiedniego poziomu sygnału w rozbudowanych instalacjach.

Jak w każdej instalacji zarówno prostej jak i wykorzystującej urządzenia wielowyciowe, oprócz samych urządzeń, istotną rolę odgrywa pewność połączeń. Zastosowane w multiswitchach PREMUMULTISWITCH TT trwałe złącza o specjalnej konstrukcji umożliwiają bezawaryjne, wielokrotne wkręcanie i wykręcanie kabli o różnych grubościach żyły wewnętrznej, bez obniżania parametrów prawidłowego i dobrego kontaktu. Dodatkowo gniazda wyposażono w sprężynkę sygnalizującą poprawność połączenia charakterystycznym kliknięciem.

Dzięki zastosowaniu najwyższej jakości elementów, multiswitche z rodziny PREMUMULTISWITCH TT zostały objęte wydłużoną gwarancją.



Przekrój gniazda

## PARAMETRY TECHNICZNE

NAZWA/ PARAMETRY		TT-5/8	TT-5/16	TT-5/8 FT	TT-5/16 FT
Zakres częstotliwości toru SAT	MHz	950-2150			
Zakres częstotliwości toru TV	MHz	47-862			
Ilość wejść TV	/	1			
Ilość wejść SAT	/	4			
Ilość wyjść	/	8	16	8	16
Tłumienie toru TV odgałęzienie (tor aktywny)	dB	-7...0			
Tłumienie toru TV odgałęzienie (tor pasywny)	dB	-30...-23			
Tłumienie toru TV przelot	dB	-4		-	
Tłumienie toru SAT odgałęzienie	dB	-1...+3			
Tłumienie toru SAT przelot	dB	-3		-	
Tłumienie odbić (dopasowanie) toru TV WE /WY	dB	10			
Tłumienie odbić (dopasowanie) toru SAT WE/WY	dB	10			
Maksymalny poziom wyjściowy toru TV	dB $\mu$ V	95			
Maksymalny poziom wyjściowy toru SAT	dB $\mu$ V	100			
Separacja SAT do SAT	dB	35			
Separacja SAT do TV	dB	50			
Zasilanie (Amp OFF/ON)	V <sub>DC</sub> /mA	13/135			
Pobór prądu z odbiornika	mA/V	35/13 oraz 50/18			
Komendy przełączające	/	DiSEqC 1.0 (13V/18V, 0/22kHz tonowo)			
Wymiary	mm	155x125x51	155x193x51	155x125x51	155x193x51
Waga	kg	0,4	0,6	0,35	0,55
Opakowanie	/	karton			

### UWAGA:

Znak „-” przy wartościach oznacza tłumienie, znak „+” oznacza wzmocnienie.

Parametry techniczne mogą ulec zmianie bez wcześniejszego powiadomienia.

[www.telmor.pl](http://www.telmor.pl)